

QUEEN'S ISETAN

報道関係者各位

2023年8月22日
株式会社エムアイフードスタイル

発売日から2万個達成！
「猿田彦珈琲」とのコラボ商品！コールドブリュール珈琲ゼリー！
夏の大感謝キャンペーン第二弾を開催中！
開催期間：～8月31日(木)まで

三越伊勢丹のグループ会社で、首都圏を中心に17店舗のスーパーマーケット(クイーンズ伊勢丹)を運営する株式会社エムアイフードスタイル(本社：東京都新宿区、代表取締役社長：雨宮 隆一)は、6月15日(木)に新発売した、「猿田彦珈琲×ISETAN MITSUKOSHI THE FOOD コールドブリュール珈琲ゼリー」が発売から約60日で販売個数2万個達成！感謝の気持ちを込めて、「夏の大感謝キャンペーン第二弾」を8月31日(木)まで開催しております。



キャンペーン内容は、猿田彦珈琲×ISETAN MITSUKOSHI THE FOOD「コールドブリュール珈琲ゼリー」を2個お買い上げで、お買得価格に！さらに、クイーンズ伊勢丹公式アプリ会員さまには、2個以上お買い上げで、猿田彦珈琲のドリップコーヒーを1袋プレゼント！ドリップコーヒーは猿田彦珈琲×ISETAN MITSUKOSHI THE FOOD「コールドブリュール珈琲ゼリー」にも使用している、猿田彦珈琲の人気ブレンド“猿田彦クラシック(深煎り)”です。

キャンペーン期間は8月31日(木)まで。ぜひ、この機会に猿田彦珈琲×ISETAN MITSUKOSHI THE FOOD「コールドブリュール珈琲ゼリー」をお試しください。



コールドブリュール
珈琲ゼリーの美味しさの
ヒミツはこちら！



<https://youtu.be/JQOzv70GNcY>

■商品概要「コールドブリュー珈琲ゼリー」

商品名:コールドブリュー珈琲ゼリー

価格:389 円(税込)

容量:1 個

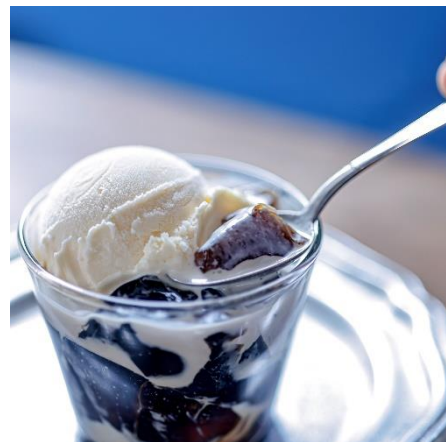
※ミルク、アイスは商品に含まれません。画像はイメージです。

※猿田彦珈琲の一部店舗でもお買い求めいただけます。



■商品特徴

味の決め手であるコーヒー豆は猿田彦珈琲の人気ブレンド“猿田彦クラシック(深煎り)”を使用。香ばしさ、コク、甘み、王道の魅力を表現した深煎りのブレンドで、余韻にはダークチョコレートを思わせる風味が特長です。そのコーヒー豆を“コールドブリュー(水出し)”で抽出することで、コーヒー豆本来の風味を味わいつつもクリーンな後味になり、暑い夏にゴクゴク飲めるすっきりとした味わいに仕上げました。そこに三温糖を加え、香ばしさとコクをプラスすることで、ひとくち食べるとほろ苦い甘さとコクにコーヒーの香りが広がるコーヒーゼリーになりました。



コーヒー豆、抽出方法にこだわった、コーヒー好きにはたまらない至極のコーヒーゼリーは、クラッシュしてから冷たい牛乳を注ぎクラッシュゼリーミルクにしたり、バニラアイスのをせたり、お好みでアレンジしてお召上がりいただくのがおすすめ！

【ISETAN MITSUKOSHI THE FOOD について】

お客さまの日常食に本気で向き合い、食への好奇心に応えるために生まれたブランドです。生産者の想い、食文化へのまなざし、素材や製法の吟味を大切に、未来に伝えたい品々、お客さまの多様な“今”に応える品々をご紹介します。

ISETAN
MITSUKOSHI
THE
FOOD

【お客さまからの商品に関するお問い合わせ先】

クイーンズ伊勢丹お客さま相談室:0120-781-387(午前 10 時～午後 6 時)

※土日祝日除く

【OEM 事業に関するお問い合わせ先】

U R L : <https://www.im-food.co.jp/customer/oem/>

【クイーンズ伊勢丹について】

クイーンズ伊勢丹は、高品質な食品スーパーマーケットです。独自性の高いプライベートブランドを中心に、利便性・簡便性の高い商品を取り揃えています。多様なお客さまに対して、時間帯に応じた商品、サービスを提供しており、現在首都圏に 17 店舗を展開しています。

【猿田彦珈琲について】

「たった一杯で、幸せになるコーヒー屋」をモットーに、2011年東京・恵比寿にて創業したスペシャルティコーヒー専門店。創業者である大塚朝之が自ら厳選した高品質のコーヒー生豆を、培ってきた知見と技術を生かし、焙煎から抽出までこだわりと誇りをもって提供しています。現在、国内19店舗を展開中。(2023年1月現在)



【エムアイフーズスタイルについて】

株式会社エムアイフーズスタイルは、株式会社三越伊勢丹フードサービスが育て、培ってきたスーパーマーケット事業及び食品製造加工卸事業等を承継し、更に地域でお客様に愛していただけるような事業に成長をしていくために2018年設立された会社です。食生活を通じて『豊かなライフスタイル』のご提案はもとより『価値ある体験』を提供してまいります。

所在地: 東京都新宿区西落合 2-18-20 ナレッジパーク落合ビル 3階

資本金: 100百万円

代表取締役社長: 雨宮 隆一

事業内容: スーパーマーケット運営、百貨店内店舗運営、食品製造、OEM事業、ベンダー事業

URL: <https://www.im-food.co.jp/>

※掲載情報は2023年8月22日現在のものです。

本件に関するお問い合わせ(土日祝日除く 10:00~17:00)

株式会社エムアイフーズスタイル 営業統括本部 営業政策・マーケティング室 担当: 村上・畑佐

TEL: 0120-781-387 E-mail: customer@im-food.co.jp